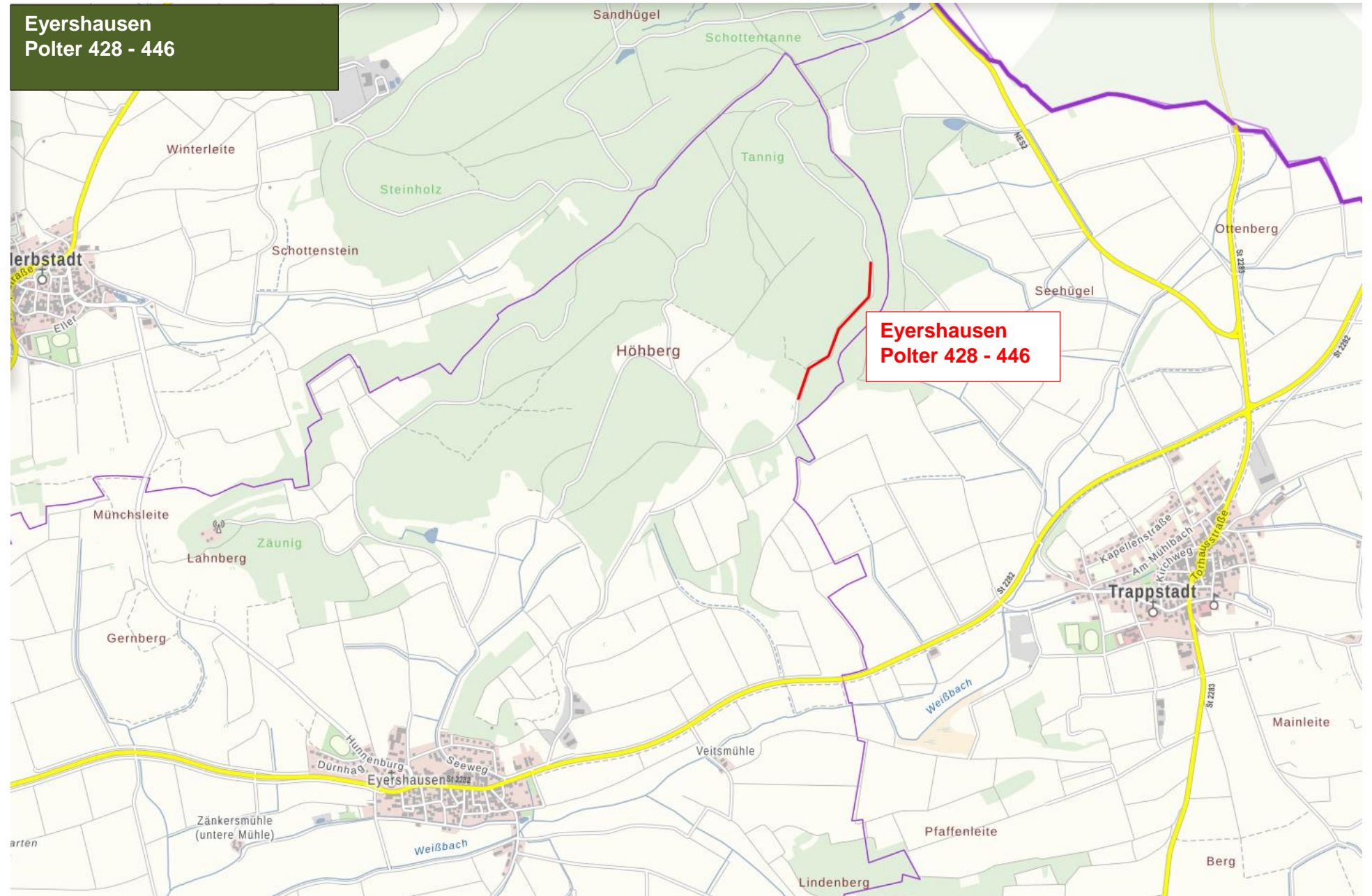


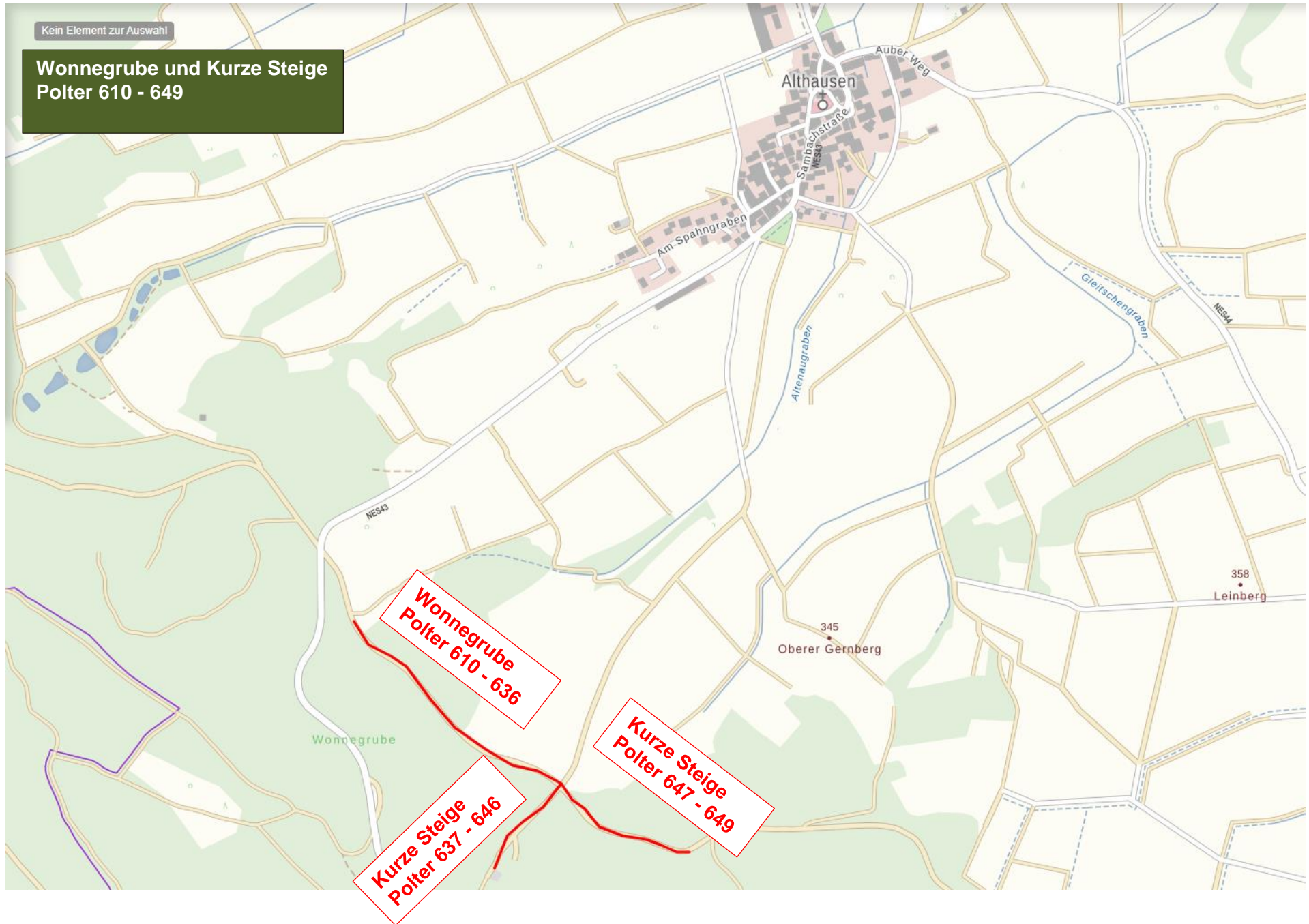
Eyershausen  
Polter 428 - 446



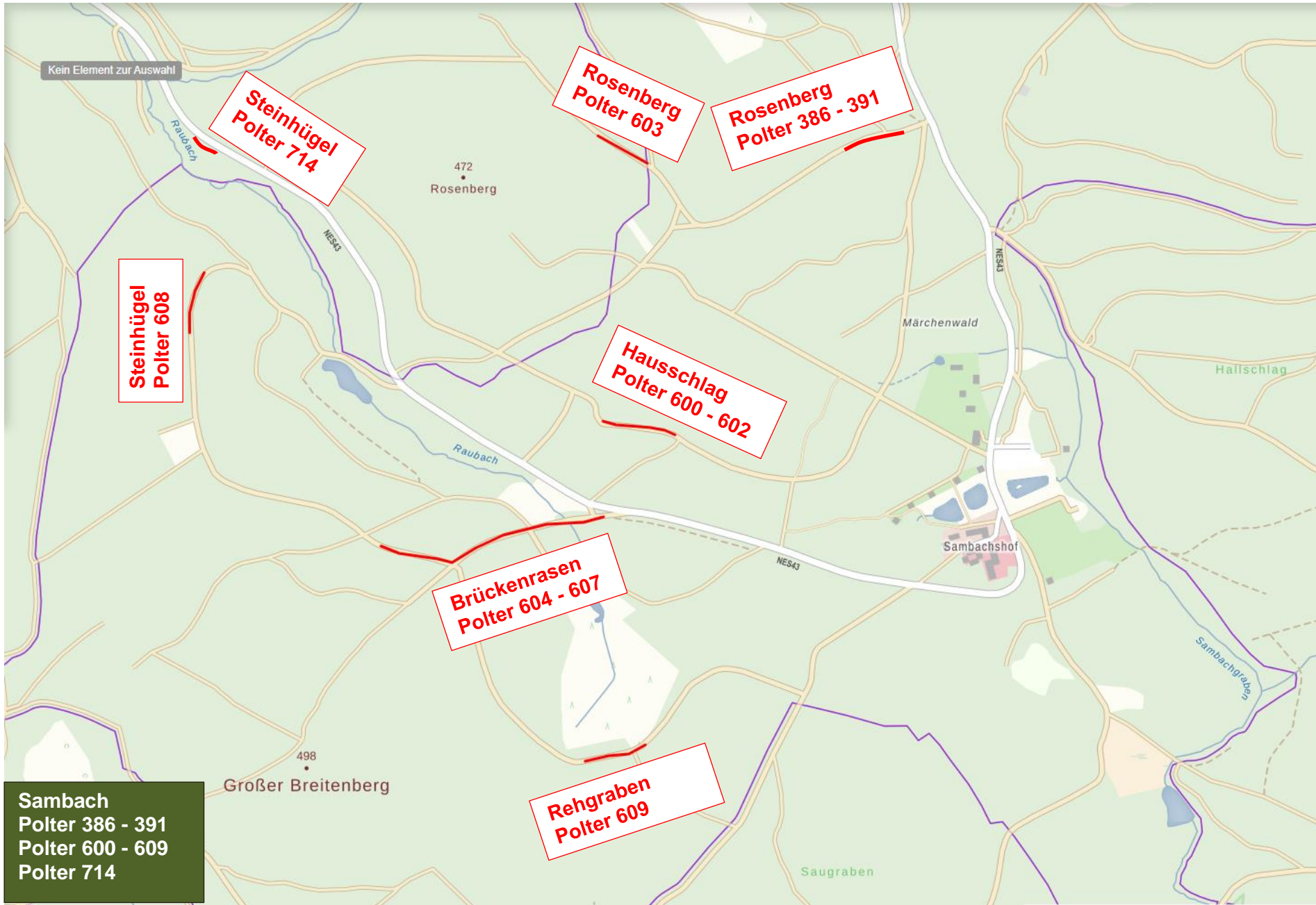
Eyershausen  
Polter 428 - 446

Kein Element zur Auswahl

**Wonnegrube und Kurze Steige  
Polter 610 - 649**







Kein Element zur Auswahl

**Steinhügel  
Polter 608**

**Steinhügel  
Polter 714**

**Rosenberg  
Polter 603**

**Rosenberg  
Polter 386 - 391**

**Hausschlag  
Polter 600 - 602**

**Brückenrasen  
Polter 604 - 607**

**Rehgraben  
Polter 609**

**Sambach  
Polter 386 - 391  
Polter 600 - 609  
Polter 714**

498  
Großer Breitenberg

472  
Rosenberg

Märchenwald

Hallschlag

Sambachshof

Saugraben

Raubach

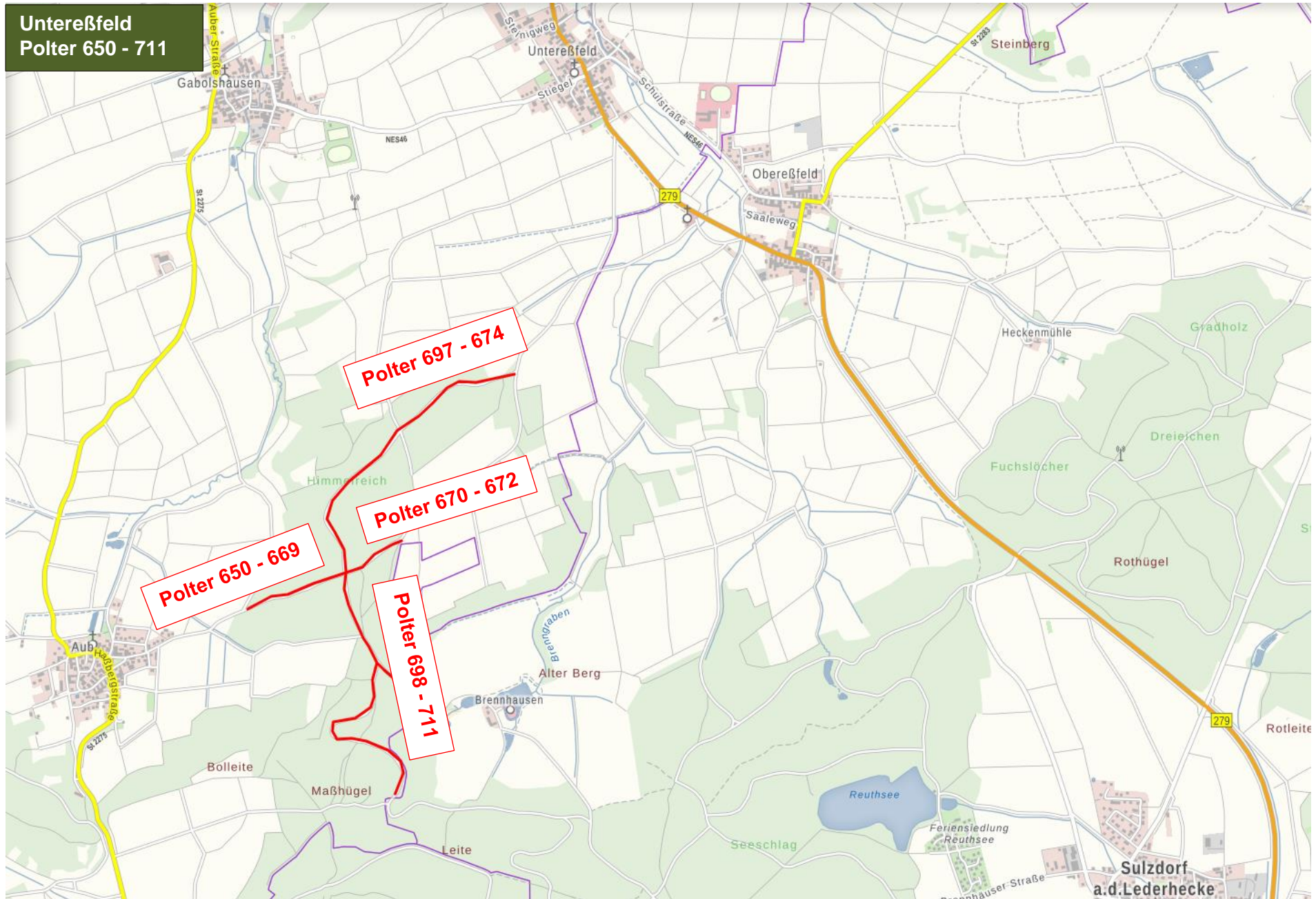
NES43

Raubach

NES43

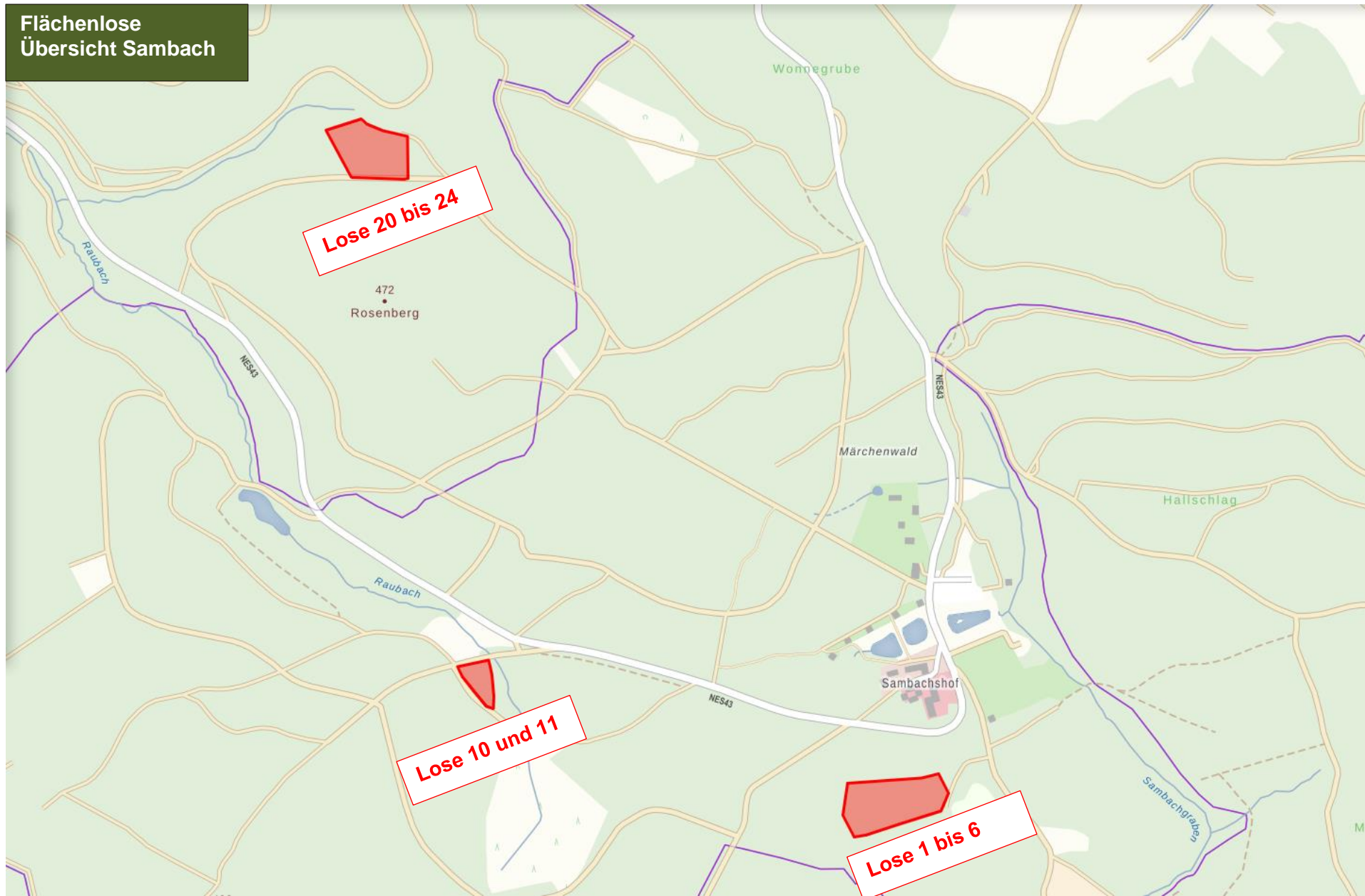
Sambachgraben




**Untereßfeld  
Polter 650 - 711**





**Flächenlose  
Übersicht Sambach**



Flächenlose Detailansicht		
<b>Lose 1 - 6</b>	<b>Lose 10 - 11</b>	<b>Lose 20 - 24</b>
<b>Fläche Gänsbaum</b>	<b>Fläche „Brückles-Wiese“</b>	<b>Fläche Rosenberg</b>
Rückegassen auf insgesamt 4 m Breite aufschneiden. Es darf alles Holz aufgearbeitet werden, was das Befahren der Gasse behindert.	Durchforstung: Entnahme der orangen markierten Bäume	Rückegassen auf insgesamt 4 m Breite aufschneiden. Es darf alles Holz aufgearbeitet werden, was das Befahren der Gasse behindert.
 <p>X: 604226,98 Y: 6566199,01 Zone: 32N 0 0 22,5 45 [Scale bar]</p>	 <p>X: 606076,68 Y: 6566306,06 Zone: 32N 0 0 45 90 [Scale bar]</p>	 <p>X: 602326,45 Y: 6567632,43 Zone: 32N 0 0 16 80 [Scale bar]</p>